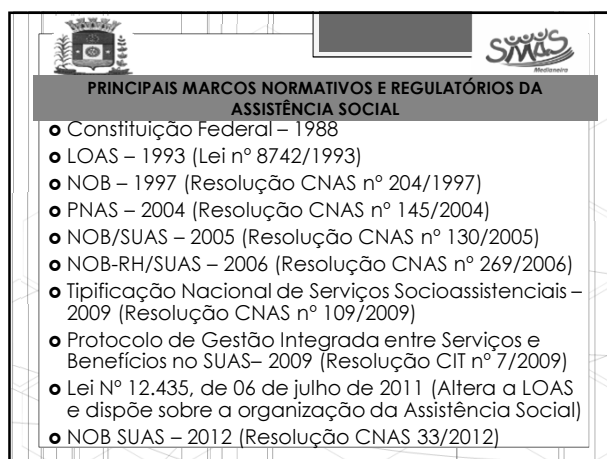
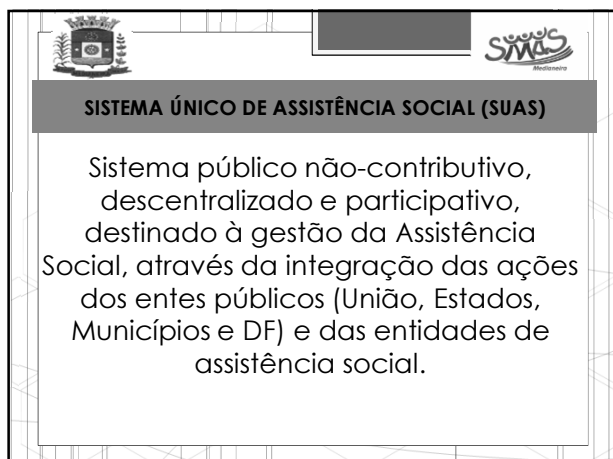




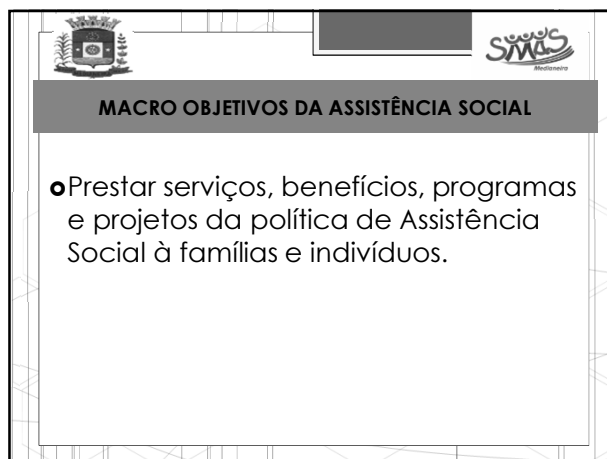
1



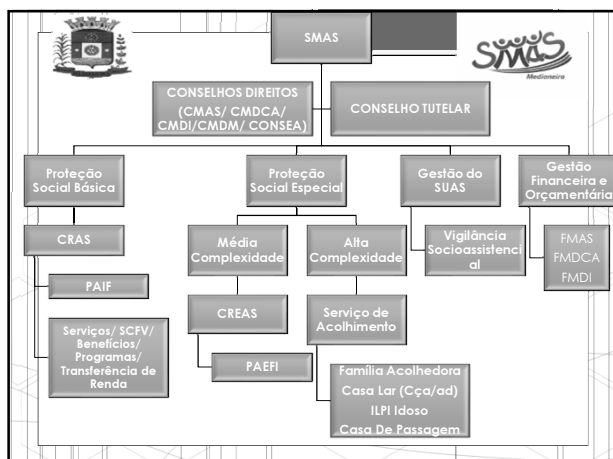
2



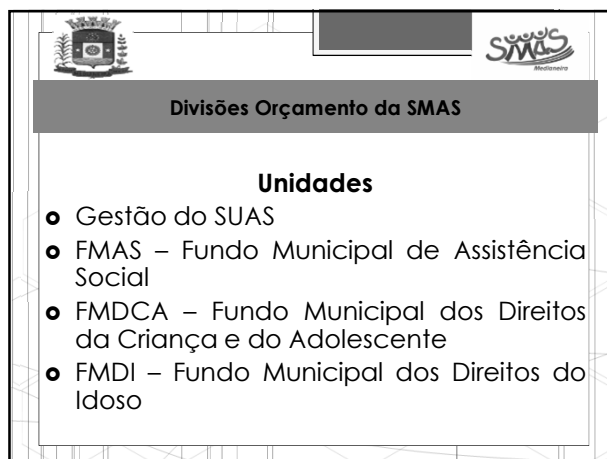
3




4



5




6



**GESTÃO DO SUAS**

- o Dar Suporte operacional à atuação das atividades da área da Assistência Social, visando um serviço de excelência prestado junto à comunidade.
- o Público – Alvo: População usuária da Política de Assistência Social, da Criança e do Adolescente, dos Idosos, da Pessoa com Deficiência, das Mulheres.

7




**GESTÃO DO SUAS**

**o Nessa unidade está o Órgão Gestor da Assistência Social – SMAS e o Conselho Tutelar**

Local / Unidade	Empenhado 3º Quadrimestre	Empenhado no Ano
Gestão do SUAS	343.507,73	965.918,67

**o As despesas dessa unidade são com vencimentos e a manutenção das unidades**

8



**GESTÃO DO SUAS**

**o Total de Servidores SMAS → 6**

**3 Técnicos Ensino Superior; 2 de EM e 1 Estagiários.**

**o Total no Conselho Tutelar → 6**

**5 Conselheiras Tutelares; 2 estagiários e 1 Conselheira Suplente por 5 meses anual**


9



**RELATÓRIO QUADRIMESTRE DO CONSELHO TUTELAR**

Atividades	Set/Out	Nov/Dez	Total
Denúncias (maus tratos/ abuso sexual/evasão escolar/negligência)	108	156	264
Atendimento á famílias	281	267	548
Orientação/Informação	45	43	88
<b>Total Geral de Atendimentos</b>	<b>434</b>	<b>466</b>	<b>900</b>
Enc. Fórum	5	4	9
Enc. Polícia Civil	7	14	21
Enc. Bolefim de Ocorrência		12	12
Enc. Serviços de Saúde	5	18	23
Enc. Educação	20	14	34
Enc. (Cras/Creas/Caps)	34	31	65
Enc. 2º via de Certidão de Nascimento	6	3	9
Enc. Outros Conselhos Tutelares	11	3	14
Enc. Assistência Jurídica	17	15	32
<b>Total Geral Encaminhamentos</b>	<b>105</b>	<b>114</b>	<b>219</b>


10



**RELATÓRIO QUADRIMESTRE DO CONSELHO TUTELAR**

Atividades	Set/Out	Nov/Dez	Total
Atendimento Policia Civil e Militar	36	38	74
Atendimento Hospital	1	1	2
Atendimento UPA	2	5	7
Atendimento SAMU	1	1	2
Atendimento Ato Infracional		11	11
Atendimento Educação	76	65	141
Atendimento Uso de Substâncias Psicoativas	0	1	1
Atendimento Furto e Roubo	0	1	1

11



**RELATÓRIO QUADRIMESTRE DO CONSELHO TUTELAR**

Atividades	Set/Out	Nov/Dez	Total
Atendimento Cense	0	1	1
Atendimento Suspeita de Abuso	0	1	1
Atendimento Saúde	29	29	58
Atend. Outros Conselhos Tutelares	23	16	39
Atend. (Cras/Creas/Caps)	34	8	42
Atendimento a Advogados	2	2	4
Atendimento Fórum	53	42	95
Audiência	0	1	1
Abordagem População Indígena	0	1	1
Disque 100/181	8	6	14
<b>Total Geral À Órgãos e Entidades</b>	<b>265</b>	<b>262</b>	<b>527</b>

12

RELATÓRIO QUADRIMESTRE DO CONSELHO TUTELAR			
Atividades	Set/Out	Nov/Dez	Total
Visitas	75	94	169
Solicitação de presença/not.	33	15	48
Documentação em geral	61	59	120
Advertencia	10	8	18
<b>Total geral Documentos/ Notificações</b>	<b>179</b>	<b>176</b>	<b>355</b>
Palestras/Curso/Reuniões/Eventos	30	27	57
<b>Total geral Atividades extras</b>	<b>30</b>	<b>27</b>	<b>57</b>
Nº Aten. Plantões	61	93	154
<b>Total Geral de Procedimentos</b>	<b>1074</b>	<b>1138</b>	<b>2212</b>

13

**FUNDO MUNICIPAL DE ASSISTENCIA SOCIAL - FMAS**

**Integram o FMAS os valores financeiros dos gastos** ↓

- ↻ Proteção Social Básica
- ↻ Proteção Social Especial
- ↻ Co-financiamento da rede não governamental de média e alta complexidade.

14

FUNDO MUNICIPAL DE ASSISTÊNCIA SOCIAL – FMAS		
Local / Unidade	Empenhado 3º Quadrimestre	Empenhado no Ano
FMAS – Fundo Municipal de Assistência Social	1.910.572,28	3.703.406,53

**As despesas dessa unidade são com vencimentos, manutenção das unidades e execução dos projetos, programas, serviços e benefícios do CRAS e CREAS e Parcerias com Entidades**

15

FUNDO MUNICIPAL DE ASSISTÊNCIA SOCIAL – FMAS		
<ul style="list-style-type: none"> <li>○ CRAS <ul style="list-style-type: none"> <li>○ Benefícios Eventuais e Aluguel Social CRAS</li> <li>○ SCFV – SEMEAR</li> <li>○ Projeto de Enfrentamento a Pobreza</li> </ul> </li> <li>○ CREAS <ul style="list-style-type: none"> <li>○ Acolhimento Institucional – Casa Lar – O Bom Samaritano</li> <li>○ Acolhimento Institucional – Família Acolhedora</li> <li>○ Acolhimento Institucional – Casa Passagem – O Bom Samaritano</li> <li>○ Serviço de Abordagem Social - O Bom Samaritano</li> <li>○ Acolhimento Institucional – Lar dos Idosos – Fundação Jandira Aurea Zilio</li> </ul> </li> </ul>		

16

**FUNDO MUNICIPAL DE ASSISTENCIA SOCIAL - FMAS**

**Proteção Social Básica**

↓

**OBJETIVO** → Prevenir situações de risco por meio do desenvolvimento de potencialidades e aquisições, e o fortalecimento de vínculos familiares e comunitários.

17

**FUNDO MUNICIPAL DE ASSISTENCIA SOCIAL - FMAS**

**Proteção Social Básica**

↓

**CRAS**

- Funcionários → 14
  - ↻ 4 Técnicos de Nível Superior;
  - 5 Ensino Médio;
  - 3 Ensino Fundamental;
  - 2 Estagiários

18

RELATÓRIO QUADRIMESTRE DO CRAS					
Atendimento	Set	Out	Nov	Dez	TOTAL
Benefícios Eventuais (roupas/calçados)	128	113	82	123	1230
Benefícios Eventuais (Passagem)	7	20	19	8	72
Benefícios Eventuais (Cestas/mensal)	43	44	54	43	406
Benefícios Eventuais (cestas esporádicas)	28	41	31	23	150
Total de Auxílio Funeral concedido	5	4	5	9	38
<b>Total de Benefícios Eventuais</b>	<b>211</b>	<b>222</b>	<b>191</b>	<b>206</b>	<b>1896</b>

19

RELATÓRIO QUADRIMESTRE DO CRAS					
Atendimento	Set	Out	Nov	Dez	TOTAL
Famílias acompanhadas	57	105	135	78	643
Novas famílias inseridas no acompanhamento	20	35	41	42	206
famílias em situação de extrema pobreza acompanhadas	6	6	14	9	50
Famílias acompanhadas beneficiárias do PBF	15	13	12	10	78
Famílias beneficiárias do PBF em descumprimento de condicionalidades	4	3	2	0	41
Famílias acompanhadas com membros beneficiárias do BPC	1	5	10	9	34
<b>Total Geral de famílias acompanhadas</b>	<b>103</b>	<b>167</b>	<b>214</b>	<b>148</b>	<b>1052</b>

20

RELATÓRIO QUADRIMESTRE DO CRAS					
Atendimento	Set	Out	Nov	Dez	TOTAL
Famílias encaminhadas para inclusão no CadÚnico	37	44	53	45	287
Famílias encaminhadas para atualização cadastral no CadÚnico	113	157	150	110	798
Famílias encaminhadas para acesso ao BPC	3	4	7	4	45
Famílias encaminhadas ao CREAS	2	2	3	1	14
Famílias encaminhadas ao trabalho	16	19	14	12	81
<b>Total Geral de Encaminhamentos</b>	<b>171</b>	<b>226</b>	<b>227</b>	<b>172</b>	<b>1225</b>

21

RELATÓRIO QUADRIMESTRE DO CRAS					
Atendimento	Set	Out	Nov	Dez	TOTAL
Atendimentos sobre documentação estrangeira	16	42	14	9	49
Visitas domiciliares	36	76	65	22	271
Atendimentos para Cadastro Novo	84	109	90	67	275
Atendimentos atualização anual CadÚnico	57	61	118	57	252
Atendimentos Orientações CadÚnico	450	514	399	180	1876
<b>Total Geral de Atendimento CadÚnico</b>	<b>591</b>	<b>684</b>	<b>607</b>	<b>304</b>	<b>2403</b>

22

RELATÓRIO QUADRIMESTRE DO CRAS					
Atendimento	Set	Out	Nov	Dez	TOTAL
Famílias participando regularmente dos grupos do PAIF	207	131	190	81	749
Crianças/adolescentes de 07 a 15 anos em SCFV (SEMEAR) *Referenciado ao CRAS	138	138	150	145	1122
SCFV de idosos participando regularmente no CRAS	17	30	30	41	172
SCFV de idosos participando regularmente no CCI	300	300	300	300	1200
<b>Total de atendimentos individualizados ocorridos no CRAS.</b> *Não totalizando Cças do SCFV= 1751	<b>1352</b>	<b>1578</b>	<b>1538</b>	<b>983</b>	<b>9017</b>

23

FUNDO MUNICIPAL DE ASSISTENCIA SOCIAL - FMAS	
<b>3º Quadrênio 2018</b>	
<b>Proteção Social Básica</b>	
↓	
<b>CRAS</b>	
○	Funcionários → 14
↻	Realizaram 9017 atendimentos;
↻	Acompanhamento de <b>643 famílias</b>
Meta do PPA para 2018 de Acompanhamento era de <b>200 famílias</b>	

24

**FUNDO MUNICIPAL DE ASSISTENCIA SOCIAL - FMAS**

**Proteção Social Especial**

**OBJETIVO** → Prestar atendimento assistencial a famílias e indivíduos que se encontram em situação de risco social, por ocorrência de abandono, maus tratos físicos e, ou psíquicos, abuso sexual, uso de substâncias psicoativas, cumprimento de medidas socioeducativas, situação de rua, situação de trabalho infantil e de violação de direitos.

25

**FUNDO MUNICIPAL DE ASSISTENCIA SOCIAL - FMAS**

**Proteção Social Especial**

**CREAS**

○ Funcionários → 14

↻ 6 Técnicos de Nível Superior;  
1 Ensino Médio;  
2 Ensino Fundamental;  
5 Estagiários

26

**RELATÓRIO QUADRIMESTRE DO CREAS**

Atendimentos	Set	Out	Nov	Dez	Total
Idosos Acompanhados	43	61	67	51	222
Violência Intrafamiliar - novo/mês:	3	0	1	1	5
Negligência/Abandono - novo/mês	4	0	3	7	14
MV Acompanhadas	43	45	48	26	162
Novo/mês:	6	0	0	5	11
Criança/Adolescente Acompanhadas	119	109	99	95	422
Abuso Sexual - novo/mês:	1	0	0	0	1
Violência Intrafamiliar - novo/mês:	0	1	2	1	4
Exploração Sexual - novo/mês:	0	0	0	0	0
Negligência/Abandono - novo/mês:	2	1	3	1	7

27

**RELATÓRIO QUADRIMESTRE DO CREAS**

Atendimentos	Set	Out	Nov	Dez	Total
Pessoa com Deficiência Acompanhadas					
novo/mês:	2	2	2	2	8
Adolescente em MSE					
novo/mês:	0	0	0	0	0
Adolescentes no Cense Acompanhados					
novo/mês:	5	5	2	2	14
Adolescentes no Cense Acompanhados					
novo/mês:	0	0	0	0	0
<b>Total de Famílias em Acompanhamento</b>	<b>549</b>	<b>550</b>	<b>559</b>	<b>205</b>	<b>1863</b>

28

**RELATÓRIO QUADRIMESTRE DO CREAS**


Atendimentos	Set	Out	Nov	Dez	Total
Pessoas participantes regularmente do Grupo de Pais					
novo/mês:	3	8	4	4	19
Crianças participantes regularmente do Grupo de Crianças					
novo/mês:	22	22	3	3	50
Visitas Domiciliares					
novo/mês:		55	59	50	164
<b>Total Geral de Atendimentos</b>	<b>574</b>	<b>635</b>	<b>625</b>	<b>262</b>	<b>2096</b>
<b>ATENDIMENTOS INDIVIDUALIZADOS:</b>					
novo/mês:	88	54	110	99	351

29

**RELATÓRIO QUADRIMESTRE DO CREAS**

Atendimentos	Set	Out	Nov	Dez	Total
<b>Atendimentos Referenciados ao CREAS</b>					
Casa Lar (Acolhidas cças/adol.)					
novo/mês:	5	5	6	5	13
Serviço de Abordagem Social (Casa de Passagem)					
novo/mês:	0	0	1	0	0
Casa de Passagem (Pessoas que utilizaram)					
novo/mês:	228	264	322	353	1768
Passagens Cedidas					
novo/mês:	64	28	36	31	173
ILPI - Idosos (Lar dos Idosos)					
novo/mês:	12	10	32	18	74
ILPI - Idosos (Lar dos Idosos)					
novo/mês:	32	32	32	34*	133

30



**FUNDO MUNICIPAL DE ASSISTENCIA SOCIAL - FMAS**

**3º Quadrênio 2018**


**Proteção Social Especial**

**CREAS**

- Funcionários → 14
- ↳ Realizaram 2096 atendimentos;
- ↳ Acompanhamento de **465 famílias**

Meta do PPA para 2018 de Acompanhamento era de **353 famílias**


31



**FUNDO MUNICIPAL DOS DIREITOS DA CRIANÇA E DO ADOLESCENTE - FMDCA**

- Valores financeiros dos gastos no desenvolvimento de ações de atendimento de Crianças e Adolescentes acompanhadas pelo CRAS e CREAS e
- Co-financiamento da rede não governamental de média e alta complexidade.

32




**FUNDO MUNICIPAL DOS DIREITOS DA CRIANÇA E DO ADOLESCENTE - FMDCA**

Local / Unidade	Empenhado 3º Quadrimestre	Empenhado no Ano
FMDCA – Fundo Municipal dos Direitos da Criança e do Adolescente	263.831,84	748.513,80

- ↳ Imposto de Renda (parceria com entidades)
- ↳ Co-financiamento da rede não governamental Acolhimento Institucional Casa Lar (recurso livre)


33



**FUNDO MUNICIPAL DOS DIREITOS DO IDOSO - FMDI**

- Valores financeiros dos gastos no desenvolvimento de ações de atendimento de idosos acompanhados pelo CRAS e CREAS, desenvolvimento de atividades no Centro de Convivência do Idoso e co-financiamento da rede não governamental de alta complexidade

34




**FUNDO MUNICIPAL DOS DIREITOS DO IDOSO - FMDI**

Local / Unidade	Empenhado 3º Quadrimestre	Empenhado no Ano
FMDI – Fundo Municipal dos Direitos do Idoso	482.736,43	1.239.133,79

- ↳ Imposto de Renda (parceria com entidades)
- ↳ Manutenção do Centro de Convivência dos Idosos
- ↳ Co-financiamento da rede não governamental (Acolhimento Institucional Idosos)

35



**Relatório Demonstrativo de Aplicação dos Recursos de Assistência Social referente ao 3º quadrimestre de 2018**

Local / Unidade	Empenhado 3º Quadrimestre	Empenhado no Ano
Gestão do SUAS	343.507,73	965.918,67
FMAS – Fundo Municipal de Assistência Social	1.910.572,28	3.703.406,53
FMDI – Fundo Municipal dos Direitos do Idoso	482.736,43	1.239.133,79
FMDCA – Fundo Municipal dos Direitos da Criança e do Adolescente	263.831,84	748.513,80
<b>Totais</b>	<b>3.000.648,28</b>	<b>6.656.972,79</b>

36