



AUDIÊNCIA PÚBLICA

3º QUADRIMESTRE – 2023

FUNDO MUNICIPAL DE SAÚDE

MEDIANEIRA - PR

AUDIÊNCIA PÚBLICA

3º QUADRIMESTRE - 2023

FUNDAMENTO LEGAL

A AUDIÊNCIA PÚBLICA SE REALIZA EM CUMPRIMENTO:

Lei nº 101/2000 – LRF: - art. 48 e seguintes

Lei Complementar nº 141/2012: - art. 34 e seguintes

IN 70/2012 TCE/PR: - art. 38, § 10

AUDIÊNCIA PÚBLICA

3º QUADRIMESTRE - 2023

FUNDAMENTO LEGAL

LCF 141/12 - ART 36

Art. 36. O gestor do SUS em cada ente da Federação elaborará Relatório detalhado referente ao **quadrimestre anterior**, o qual conterà, no mínimo, as seguintes informações:

I - montante e fonte dos recursos aplicados no período;

II - auditorias realizadas ou em fase de execução no período e suas recomendações e determinações

III - oferta e produção de serviços públicos na rede assistencial própria, contratada e conveniada, cotejando esses dados com os indicadores de saúde da população em seu âmbito de atuação.

§ 5º O gestor do SUS apresentará, até o final dos meses de maio, setembro e fevereiro, em audiência pública na Casa Legislativa do respectivo ente da Federação, o Relatório de que trata o caput.

AUDIÊNCIA - SAÚDE

3º QUADRIMESTRE – 2023

LIMITES CONSTITUCIONAIS EM SAÚDE

LEI COMPLEMENTAR FEDERAL – 141/2012

CAPÍTULO III

DA APLICAÇÃO DE RECURSOS EM
AÇÕES E SERVIÇOS PÚBLICOS DE SAÚDE

Seção I

Dos Recursos Mínimos

Art. 7º: Os Municípios e o Distrito Federal aplicarão anualmente em ações e serviços públicos de saúde, no mínimo, 15% (quinze por cento) da arrecadação dos impostos a que se refere o art. 156 e dos recursos de que tratam o art. 158 e a alínea “b” do inciso I do caput e o § 3º do art. 159, todos da Constituição Federal.

RECEITAS

**3º QUADRIMESTRE 2023
(SETEMBRO A DEZEMBRO)**

AUDIÊNCIA – SAÚDE - 3º QUADRIMESTRE – 2023

RECEITAS VINCULADAS - 15% CF

RECEITA	BASE CÁLCULO PERCENTUAL	
IPTU (- deduções)	2.845.246,36	426.786,95
ITBI	2.510.059,03	376.508,85
ISSQN (- deduções)	8.277.442,31	1.241.616,35
IRRF	5.820.436,73	873.065,51
FPM - Principal	17.783.010,60	2.667.451,59
ITR	168.206,03	25.230,90
ICMS	21.951.866,74	3.292.780,01
IPVA	1.193.597,11	179.039,57
IPI Exportação	212.983,31	31.947,50
TOTAL	60.762.848,22	9.114.427,23

AUDIÊNCIA – SAÚDE – ACUMULADO – 2023

RECEITAS VINCULADAS - 15% CF

RECEITA	BASE CÁLCULO	PERCENTUAL
IPTU (- deduções)	14.785.584,53	2.217.837,68
ITBI	6.764.129,96	1.014.619,49
ISSQN (- deduções)	20.593.010,18	3.088.951,53
IRRF	13.854.257,57	2.078.138,64
FPM - Principal	52.709.006,46	7.906.350,97
ITR	177.844,05	26.676,61
ICMS	55.857.138,32	8.378.570,75
IPVA	16.295.541,10	2.444.331,17
IPI Exportação	559.442,46	83.916,37
TOTAL	181.595.954,63	27.239.393,19

AUDIÊNCIA - SAÚDE
3º QUADRIMESTRE - 2023
RENDIMENTOS - 15% CF - 303

RECEITA	QUADRIMESTRE	ACUMULADO
Rendimentos - 15% Constitucionais	225.623,02	681.956,70
Total	225.623,02	681.956,70

AUDIÊNCIA - SAÚDE

3º QUADRIMESTRE - 2023

PORTARIA GM/MS nº 3.992/2017.

Alterada pela PORTARIA GM/MS nº 828/2022

Art. 3º Os recursos do Fundo Nacional de Saúde, destinados a despesas com ações e serviços públicos de saúde, a serem repassados na modalidade fundo a fundo aos Estados, ao DF e aos Municípios serão organizados e transferidos na forma dos seguintes blocos de financiamento:

I – Bloco de Manutenção das Ações e Serviços Públicos de Saúde; e

(*)

II – Bloco de Estruturação da Rede de Serviços Públicos de Saúde.

(*)

Os antigos blocos de financiamento passaram a ser grupos dentro dos atuais blocos de financiamento.

*a) Atenção Primária em Saúde - APS;

*b) Atenção Especializada em Saúde - AES;

*c) Vigilância em Saúde;

*d) Assistência Farmacêutica; e

*e) Gestão do SUS.

AUDIÊNCIA - SAÚDE

3º QUADRIMESTRE - 2023

BLOCO DE CUSTEIO - APS

RECEITAS – FNS E SESA/PR	QUADRIMESTRE	ACUMULADO
Agente Comunitário de Saúde	704.880,00	1.816.608,00
Inc. Fin. Da APS - Desempenho	130.247,23	289.846,04
Inc. Fin. Da APS – Capitação Ponderada	769.701,38	2.277.440,62
Incentivo para Ações Estratégicas	264.629,96	492.313,88
Programa de Informatização da APS	42.075,00	82.875,00
Rede Cegonha	816,16	1.347,71
Incremento Emergencial APS	666.901,36	666.901,36
APSUS Custeio	68.769,00	137.538,00
Incentivo Reprodução Gráfica	0,00	19.063,76
Incentivo Qualificação APS/ESF/EAP/ESB	39.069,33	39.069,33
TOTAL	2.687.089,42	5.823.003,70

AUDIÊNCIA - SAÚDE

3º QUADRIMESTRE - 2023

BLOCO DE CUSTEIO - AES

RECEITAS – FNS E SESA/PR	QUADRIMESTRE	ACUMULADO
SAMU - Federal	385.770,00	946.890,00
SAMU - Estadual	744.206,69	1.672.858,69
FNS - Procedimentos MAC (UPA + CAPS)	846.931,00	2.433.371,00
FNS – Increm. Emergencial Custeio AES	0,00	700.000,00
Opera Paraná – Repasse Financeiro	712.680,40	712.680,40
SESA – Inc. Fin. Atend. Especializados	760.192,79	760.192,79
SESA – Inc. Fin. Custeio CAPS	87.000,00	87.000,00
TOTAL	3.536.780,88	7.312.992,88

AUDIÊNCIA - SAÚDE

3º QUADRIMESTRE - 2023

BLOCO DE CUSTEIO - VISA

RECEITAS – FNS E SESA/PR	QUADRIMESTRE	ACUMULADO
FNS – Ações da Vigilância Sanitária	10.880,00	32.640,00
FNS – Aids e Hepatites Virais	10.000,00	30.000,00
FNS – Vigilância em Saúde	136.235,13	210.642,23
FNS – Agentes de Combate as Endemias	224.532,00	665.028,00
SESA – PróVigia	106.197,65	133.505,62
TOTAL	487.844,78	1.071.815,85

AUDIÊNCIA - SAÚDE

3º QUADRIMESTRE - 2023

BLOCO DE CUSTEIO – ASSIST. FARMACÊUTICA

RECEITAS – FNS E SESA/PR	QUADRIMESTRE	ACUMULADO
SESA – Incentivo Custeio IOAF	81.150,00	81.150,00
FNS – Portaria GM/MS 935/2023	0,00	868,77
TOTAL	81.150,00	82.018,77

AUDIÊNCIA - SAÚDE

3º QUADRIMESTRE - 2023

BLOCO DE CUSTEIO – GESTÃO DO SUS

RECEITAS – FNS E SESA/PR	QUADRIMESTRE	ACUMULADO
FNS – Segurança Alimentar e Nutricional	14.950,00	14.950,00
FNS – Piso da Enfermagem	59.448,13	138.830,13
TOTAL	74.398,13	153.780,13

AUDIÊNCIA - SAÚDE

3º QUADRIMESTRE - 2023

EMENDAS PARLAMENTARES

RECEITAS FNS	QUADRIMESTRE	ACUMULADO
Rendimentos – FR 354, 356 e 359	26.695,17	219.192,40
TOTAL	26.695,17	219.192,40

AUDIÊNCIA - SAÚDE

3º QUADRIMESTRE - 2023

BLOCO DE CUSTEIO - RENDIMENTOS

RECEITAS – FNS E SESA/PR	QUADRIMESTRE	ACUMULADO
Rendimentos Bloco de Custeio – FR 494 e 360	125.991,10	414.569,83
Rendimentos Bloco de Custeio – FR 495, 497, 498 e 499	3.877,15	18.393,72
TOTAL	129.868,25	432.963,55

AUDIÊNCIA - SAÚDE

3º QUADRIMESTRE - 2023

BLOCO DE CUSTEIO - FPM

RECEITAS	QUADRIMESTRE	ACUMULADO
Rendimentos Apoio Fin. FPM – FR 013	6,88	22,42
TOTAL	6,88	22,42

AUDIÊNCIA - SAÚDE

3º QUADRIMESTRE - 2023

BLOCO DE INVESTIMENTOS

RECEITAS – FNS E SESA/PR	QUADRIMESTRE	ACUMULADO
SESA/PR – Res. 932/2021 – Construção, Ampliação e Reformas de UBS (*)	445.000,00	1.585.000,00
SESA/PR – Res. 933/2021 / 1009/21 / 1067/21 – Transporte Sanitário	250.000,00	250.000,00
SESA/PR – Incentivo Capital IOAF	48.690,00	48.690,00
Rendimentos – FR 500 e 518	90.042,82	283.160,72
TOTAL	833.732,82	2.166.850,72

(*) corresponde a repasse parcial.

AUDIÊNCIA - SAÚDE

3º QUADRIMESTRE - 2023

BLOCO DE CUSTEIO – COVID-19

RECEITAS FNS E SESA	QUADRIMESTRE	ACUMULADO
Rendimentos - Repasses Covid-19 - FR 334, 335, 338, 340, 341, 343, 344, 345, 346, 347, 348, 351, 352, 355, 357 e 358	3.120,53	11.804,28
TOTAL	3.120,53	11.804,28

AUDIÊNCIA - SAÚDE

3º QUADRIMESTRE - 2023

RECEITA ACUMULADA TODOS OS BLOCOS

BLOCO	QUADRIMESTRE	ACUMULADO
15% Constitucionais	9.339.750,35	27.921.349,89
Bloco de Custeio	6.997.138,38	14.876.597,30
Bloco de Investimentos	833.732,82	2.166.850,72
Emendas Parlamentares	26.695,17	219.192,40
COVID-19	3.120,53	11.804,28
TOTAL	17.200.437,25	45.195.794,59



DESPESAS

**3º QUADRIMESTRE - 2023
(SETEMBRO A DEZEMBRO)**

AUDIÊNCIA - SAÚDE

3º QUADRIMESTRE - 2023

BLOCO DE CUSTEIO - APS

DESPESA	QUADRIMESTRE	ACUMULADO
Pessoal e Encargos Sociais	1.465.115,37	5.855.862,87
Material de Consumo	323.686,04	675.209,77
Material de Distribuição Gratuita	3.798,30	6.875,18
Outras Despesas de Pessoal Terceirizado	447.300,00	952.355,74
Serviços – Pessoas Jurídicas	444.452,70	758.580,92
Equipamentos e Material Permanente	22.107,60	46.528,95
TOTAL	2.706.460,01	8.295.413,43

AUDIÊNCIA - SAÚDE

3º QUADRIMESTRE - 2023

BLOCO DE CUSTEIO - AES

DESPESA	QUADRIMESTRE	ACUMULADO
Pessoal e Encargos Sociais	595.325,67	1.818.666,34
Contrato de Gestão - UPA	613.445,62	1.974.549,45
Transferência ao CISI	655.485,21	655.485,21
Outras Despesas de Pessoal Terceirizado	18.162,03	18.162,03
Diárias e Passagens	1.796,70	4.949,40
Material de Consumo	112.197,27	194.718,03
Serviços – Pessoas Jurídicas	185.856,66	522.757,92
Equipamentos e Material Permanente	11.400,00	17.059,40
TOTAL	2.193.669,16	5.206.347,78

AUDIÊNCIA - SAÚDE

3º QUADRIMESTRE - 2023

BLOCO DE CUSTEIO - VISA

DESPESA	QUADRIMESTRE	ACUMULADO
Pessoal e Encargos Sociais	623.790,30	1.294.173,17
Diárias e Passagens	519,80	519,80
Material de Consumo	8.870,18	16.820,18
Serviços – Pessoas Jurídicas	72.938,45	72.938,45
Equipamentos e Material Permanente	13.288,00	13.288,00
TOTAL	719.406,73	1.397.739,60

AUDIÊNCIA - SAÚDE
3º QUADRIMESTRE - 2023
BLOCO DE CUSTEIO – ASSIST. FARMACÊUTICA

DESPESA	QUADRIMESTRE	ACUMULADO
Material de Distribuição Gratuita	266.666,66	499.965,22
Equipamentos e Material Permanente	5.254,00	5.254,00
TOTAL	271.920,66	766.631,88

AUDIÊNCIA - SAÚDE

3º QUADRIMESTRE - 2023

BLOCO DE INVESTIMENTOS – FNS/SESA

DESPESA	QUADRIMESTRE	ACUMULADO
Obras e Instalações	22.642,28	187.586,34
TOTAL	22.642,28	187.586,34

AUDIÊNCIA - SAÚDE

3º QUADRIMESTRE - 2023

Aplicação Constitucional – 15% - 303

DESPESA	QUADRIMESTRE	ACUMULADO
Pessoal e Encargos Sociais	4.632.907,05	10.981.284,28
Contrato de Gestão - UPA	159.808,93	4.724.230,87
Diárias / Passagens	56,50	4.034,10
Material de Consumo	106.324,87	505.069,25
Outras Despesas de Pessoal	225.348,89	225.348,89
Material Distribuição Gratuita	5.011,86	257.430,67
Serviços – Pessoas Jurídicas	3.479.426,28	5.387.784,28
Transferência ao CISI	1.212.153,71	3.177.815,20
Transferência ao Consórcio PR Saúde	0,00	350.000,00
Auxílio Financeiro Mais Médicos	22.000,00	88.600,00
Despesas de Exercícios Anteriores	0,00	12.360,45
Equipamentos e Material Permanente	42.018,59	114.701,69
Obras e Instalações	100.717,13	245.970,57
TOTAL	9.985.773,81	26.074.630,25

AUDIÊNCIA - SAÚDE

3º QUADRIMESTRE - 2023

BLOCO LIVRE – 000

DESPESA	QUADRIMESTRE	ACUMULADO
Pessoal e Encargos Sociais	4.527.699,44	11.274.904,86
Contrato de Gestão – UPA	3.659.196,67	5.591.757,20
Diárias / Passagens	3.073,60	124.038,21
Material de Consumo	200.616,55	864.030,58
Outras Despesas de Pessoal	179.298,00	182.261,60
Material Distribuição Gratuita	420.059,69	843.062,78
Transferência ao Consórcio PR Saúde	550.000,00	550.000,00
Serviços – Pessoas Jurídicas	824.918,30	6.080.174,00
Equip. e Material Permanente	15.736,00	48.035,40
TOTAL	10.380.598,25	25.558.264,63

AUDIÊNCIA - SAÚDE

3º QUADRIMESTRE - 2023

COVID-19

DESPESA	QUADRIMESTRE	ACUMULADO
Pessoal e Encargos Sociais	0,00	9.412,49
Material de Consumo	2.435,48	38.527,32
TOTAL	2.435,48	47.939,81

AUDIÊNCIA - SAÚDE

3º QUADRIMESTRE - 2023

ACUMULADO – TODOS OS BLOCOS

DESPESA	QUADRIMESTRE	ACUMULADO
Pessoal e Encargos Sociais	11.844.837,83	31.234.304,01
Contrato de Gestão - UPA	4.432.451,22	12.290.537,52
Material de Consumo	754.130,39	2.294.375,13
Material Distribuição Gratuita	428.869,85	1.207.333,86
Outras Despesas de Pessoal	870.108,92	1.378.128,26
Serviços – Pessoas Jurídicas	5.007.689,01	12.822.332,19
Transferência ao Consórcio PR Saúde	816.666,66	1.299.999,99
Transferência ao CISI	1.867.638,92	3.833.300,41
Diárias/Passagens	5.446,60	133.541,51
Auxílio Financeiro Mais Médicos	22.000,00	88.600,00
Despesa de Exercícios Anteriores	0,00	12.360,45
Obras e Instalações	123.264,79	433.462,29
Equipamentos e Material Permanente	109.804,19	244.867,44
TOTAL	26.282.908,38	67.273.143,06

AUDIÊNCIA - SAÚDE

RECEITAS – DESPESAS

3º QUADRIMESTRE 2023

	RECEITAS	DESPESAS
VINCULADAS	R\$ 7.860.686,90	R\$ 5.916.536,32
Constit. - 15%	R\$ 9.339.750,35	R\$ 9.985.773,81
LIVRES	R\$ 0,00	R\$ 10.380.598,25
TOTAL GERAL	R\$ 17.200.437,25	R\$ 26.282.908,38



3º QUADRIMESTRE - 2023

FINANCEIRO

AUDIÊNCIA PÚBLICA

3º QUADRIMESTRE - 2023 – Saldos Bancários

	Saldo 31/08/2023	Saldo 31/12/2023
15% limite- livre	R\$ 7.604.842,65	R\$ 6.662.090,49
Custeio	R\$ 5.095.240,66	R\$ 5.462.938,15
Investimentos	R\$ 2.306.004,86	R\$ 2.868.866,18
Covid-19	R\$ 121.193,41	R\$ 109.983,84
TOTAL GERAL	R\$ 15.127.281,58	R\$ 15.103.878,66



3º QUADRIMESTRE - 2023

RESUMO

AUDIÊNCIA - SAÚDE

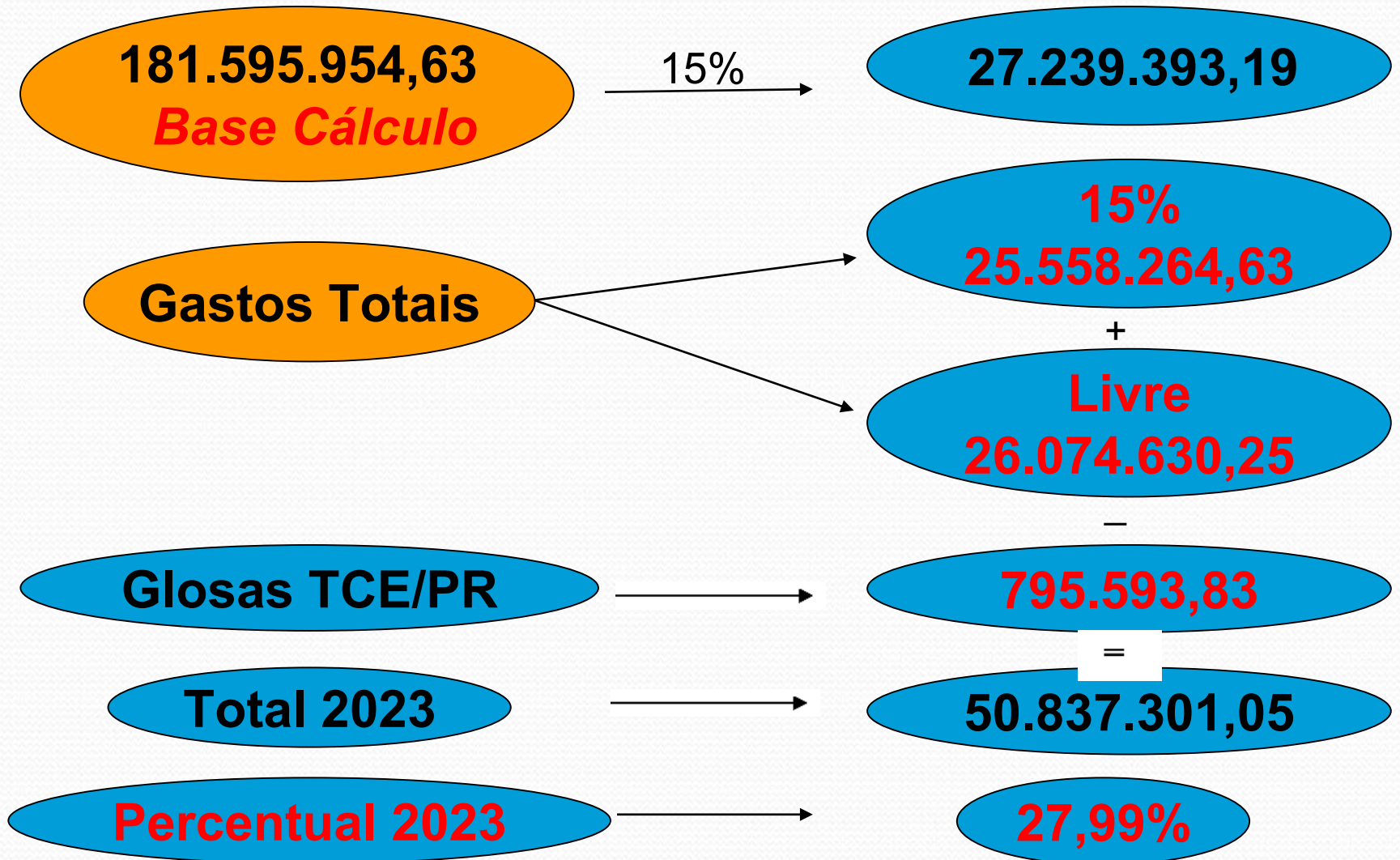
RECEITAS – DESPESAS

ACUMULADO 2023

	RECEITAS	DESPESAS
VINCULADAS	R\$ 17.274.444,70	R\$ 15.640.248,18
Constit. - 15%	R\$ 27.921.349,89	R\$ 26.074.630,25
LIVRES	R\$ 0,00	R\$ 25.558.264,63
TOTAL GERAL	R\$ 45.195.794,59	R\$ 67.273.143,06

Audiência Pública

Índices Atingidos





PRESTAÇÃO DE CONTAS

3º QUADRIMESTRE 2023
SET/OUT/NOV/DEZ

CONSULTAS

CONSULTAS	SET	OUT	NOV	DEZ	TOTAL	%
ATENÇÃO BÁSICA	10.746	12.391	11.508	10.075	44.720	73,07%
UPA	4.119	4.104	4.120	4.137	16.480	26,93%
TOTAL	14.865	16.495	15.628	14.212	61.200	100%

CONSULTAS	SET	OUT	NOV	DEZ	TOTAL	%
MÉDICO CLÍNICO	11.745	13.038	12.479	11.688	48.950	79,98%
MÉDICO PEDIATRA	792	745	740	661	2.938	4,80%
MÉDICO G/O	927	896	845	810	3.478	5,68%
ENFERMEIRO	1.401	1.816	1.564	1.053	5.834	9,53%
TOTAL	14.865	16.495	15.628	14.212	61.200	100%

EQUIPE MULTIPROFISSIONAL

CONSULTAS

CONSULTAS	SET	OUT	NOV	DEZ	TOTAL
PSICOLOGO	381	439	487	438	1.745
NUTRI	148	184	212	167	711
ASS SOCIAL	156	97	207	167	627
FISIO	75	81	65	63	284
TOTAL	760	801	971	835	3.367

EQUIPE MULTIPROFISSIONAL

ATENDIMENTO COLETIVO

ATEND. COLETIVO	SET	OUT	NOV	DEZ	TOTAL
PSICOLOGO	310	79	195	10	594
NUTRI	118	64	33	23	238
ASS SOCIAL	25	165	24	21	235
FISIO	156	85	88	54	383
TOTAL	609	393	340	108	1.450

EQUIPE MULTIPROFISSIONAL

OUTROS ATENDIMENTOS

DESCRIÇÃO	SET	OUT	NOV	DEZ	TOTAL
ATENDIMENTO/ ACOMPANHAMENTO DE PACIENTE EM OXIGENOTERAPIA	62	75	68	81	286
ATENDIMENTO/ ACOMPANHAMENTO DE PACIENTE EM USO DE FRALDAS	70	11	23	49	153
TOTAL	132	86	91	130	439

CAPS - CONSULTAS

PROF	SET	OUT	NOV	DEZ	TOTAL
MÉDICO CLINICO	147	145	144	123	559
MEDICO PSIQUIATRA	107	97	116	107	427
ENFERMEIRO	107	85	110	81	383
TERAPEUTA OCUPACIONAL	93	95	60	51	299
PSICOLOGO	107	117	97	75	396
ASS. SOCIAL	54	57	69	42	222
TOTAL	615	596	596	479	2.286

CONSULTAS ACUMULADO

	1º QUAD	2º QUAD	3º QUAD
ATENÇÃO BÁSICA	44.732	48.120	44.720
UPA	16.965	16.749	16.480
CAPS	2.060	2.330	2.286
EQUIPE MULTI	4.194	5.147	5.256
TOTAL	67.951	72.346	68.742

PROCEDIMENTOS AMBULATORIAIS

DESCRIÇÃO	SET	OUT	NOV	DEZ	TOTAL
ADMINISTRAÇÃO DE MEDICAMENTOS, AFERICAÇÃO DE PRESSÃO, CURATIVO, GLICEMIA, RETIRADA DE PONTO, SUTURA, TESTE RÁPIDO...	76.696	74.047	64.369	57.846	272.958

ACUMULADO

PROCEDIMENTOS	TOTAL
1º QUAD	296.368
2º QUAD	330.871
3º QUAD	272.958

SERVIÇOS ESPECIALIZADOS

DESCRIÇÃO DOS SERVIÇOS	SET	OUT	NOV	DEZ	TOTAL
Consultas especializadas	1.348	1.795	1.318	993	5.454
Exames de RX realizado	1.045	1.050	988	609	3.692
Exames Laboratório Municipal	12.626	14.780	14.358	12.440	54.204
Exames Laboratório Terceirizado - CISI	2.595	2.995	3.655	2.184	11.429
Exames Especializados	7.774	8.681	10.052	6.086	32.593
Sessões de Fisioterapia	2.876	3.012	3.289	2.166	11.343

SERVIÇOS ESPECIALIZADOS (ACUMULADO)

DESCRIÇÃO DO SERVIÇO	1º QUAD	2º QUAD	3º QUAD
CONSULTAS ESPECIALIZADAS	5.028	5.055	5.454
EXAMES LABORATORIAIS	65.565	64.122	65.633
EXAMES ESPECIALIZADOS (EDA, COLO, RM, TOMO, ECO, CARDIO, URO, DERMATO, INFILTRAÇÕES)	36.135	30.183	32.593

SERVIÇOS ESPECIALIZADOS PACTUAÇÃO

FOZ DO IGUAÇU

DESCRIÇÃO	1º QUAD	2º QUAD	3º QUAD
CONSULTA EM GESTANTE DE ALTO RISCO	-	-	74
CONSULTAS: CARDIOLOGIA, NEFROLOGIA, HEMATOLOGIA, ORTOPIEDIA, ENDOCRINOLOGIA, GASTROENTEROLOGIA, CIRURGIÃO GERAL, NEUROLOGIA, NEUROPEDIATRIA, VASCULAR DERMATOLOGIA, UROLOGIA,	113	79	135
EXAMES: CINTILOGRAFIA, COLONOSCOPIA, ENDOSCOPIA,	90	131	109

LISTA DE ESPERA ESPECIALIDADES

	Posição em		
ESPECIALIDADE	31/04/23	31/08/23	31/12/23
OFTALMOLOGIA	1.386	1.547	1.345
ORTOPEDIA	1.122	1.233	1.042
DERMATOLOGIA	842	1.083	903
OTORRINOLARINGOLOGIA	735	999	1.133
NEUROLOGIA	807	935	727
NEUROPEDIATRA	327	372	455
CARDIOLOGIA	190	351	315
GASTROENTEROLOGIA	292	318	267
VASCULAR	330	366	363

LISTA DE ESPERA ESPECIALIDADES

	Posição em		
ESPECIALIDADE	31/04/23	31/08/23	31/12/23
ENDOCRINOLOGISTA	352	285	187
REUMATOLOGISTA	220	261	210
NEFROLOGIA	64	65	12
UROLOGIA	84	69	52
HEMATOLOGIA	58	81	96
PSIQUIATRA	10	60	47
CIRURGIA GERAL	0	0	48

VIAGENS

DESCRIÇÃO	SET	OUT	NOV	DEZ	TOTAL
CASCADEL	23	21	19	20	83
PACIENTES	443	342	329	298	1.412

DESCRIÇÃO	SET	OUT	NOV	DEZ	TOTAL
FOZ DO IGUAÇU	29	32	30	21	112
PACIENTES	582	656	556	421	2.215

VIAGENS PACIENTES

DESCRIÇÃO	1º QUAD	2º QUAD	3º QUAD
CASCADEL	1.372	1.539	1.412
FOZ DO IGUAÇU	3.386	2.838	2.215

AUTORIZAÇÕES DE PASSAGENS, VIAGENS, PENSÃO

DESCRIÇÃO	SET	OUT	NOV	DEZ	TOTAL
PROGRAMA TFD/VIAGEM (Curitiba, Assis, Pato Branco, Arapongas, Ivaipora, Londrina)	14	15	11	17	57
USUÁRIOS ATEND/ VIAGENS	78	107	62	98	345
PROGRAMA TFD/PASSAGEM	14	16	16	02	48
PENSÃO / CASA APOIO DIÁRIAS	126	204	114	120	564

EXAMES CITOPATOLÓGICOS

DESCRIÇÃO DOS SERVIÇOS	SET	OUT	NOV	DEZ	TOTAL
Número de Exames Preventivos Coletados na faixa de 25-64	154	377	244	92	867
Número de Exames Preventivos Coletados (todas as faixas)	191	467	300	105	1.063

EXAMES CITOPATOLÓGICOS ACUMULADOS

DESCRIÇÃO	1º QUAD	2º QUAD	3º QUAD
PREVENTIVOS	986	1.062	1.063

MAMOGRAFIAS

DESCRIÇÃO DOS SERVIÇOS	SET	OUT	NOV	DEZ	TOTAL
MAMOGRAFIAS	184	270	199	140	793

MAMOGRAFIAS ACUMULADO

DESCRIÇÃO	1º QUAD	2º QUAD	3º QUAD
MAMOGRAFIAS	714	613	793

NOTIFICAÇÕES

NOTIFICAÇÕES(*)	SET	OUT	NOV	DEZ	TOTAL
Sífilis em gestante	02	01	01	02	06
Sífilis adquirida	02	-	07	02	11
Sífilis congênita	-	-	01	-	01
Tuberculose	02	02	-	-	04
HIV gestante	-	-	-	01	01
Hepatites	03	-	01	01	05
HIV	-	01	01	01	03
An. Peçonhentos	02	01	03	04	10

NOTIFICAÇÕES(*)	SET	OUT	NOV	DEZ	TOTAL
Acid. c/ mat. biológico	-	01	04	04	09
Atendimento anti-rábico	16	12	17	29	74
Acidente de Trabalho	50	58	53	43	204
Violência	34	41	26	49	150
Intoxicação exógena	13	7	9	14	43
Meningite	02	01	-	02	05

NOTIFICAÇÕES(*)	SET	OUT	NOV	DEZ	TOTAL
Dengue	75	108	97	93	373
Zika	-	01	-	-	01
Febre Chikungunya	03	03	02	01	09
Leishmaniose Visceral	-	-	-	01	01
Covid	268	238	101	45	652
SRAG	08	05	05	04	22

(*) Dados parciais

TOTAL DE NOTIFICAÇÕES

NOTIFICAÇÕES	
1º QUADRIMESTRE	4.954
2º QUADRIMESTRE	2.907
3º QUADRIMESTRE	1.584

VIGILÂNCIA SANITÁRIA

DESCRIÇÃO DO SERVIÇO	SET	OUT	NOV	DEZ	TOTAL
Licenças sanitárias	25	38	54	19	136
Cadastro de Estabelecimentos	07	07	09	08	31
Denúncias/Reclamações	11	14	08	05	38
Inspeção em serviços de Alimentação	15	12	10	08	45
Coleta de amostras de água	30	30	30	30	120

VIGILÂNCIA SANITÁRIA

DESCRIÇÃO DO SERVIÇO	SET	OUT	NOV	DEZ	TOTAL
Programa leite das crianças	02	05	05	00	12
Saúde do trabalhador	15	06	05	00	12
Aprovação de projetos	03	01	01	02	07

ENDEMIAS

DESCRIÇÃO DO SERVIÇO	SET	OUT	NOV	DEZ	TOTAL
BLOQUEIOS	15	10	20	12	57
VISITAS IMÓVEIS	4.500	473	2.477	2.664	10.114
PONTOS ESTRATÉGICOS	48	15	58	42	163

VIGILÂNCIA EPIDEMIOLÓGICA

NASCIDOS VIVOS

DESCRIÇÃO(*)	SET	OUT	NOV	DEZ	TOTAL(*)
MASC	42	38	59	37	176
FEM	44	40	45	47	176
TOTAL	86	78	104	84	352

(*) Dados parciais

VIGILÂNCIA EPIDEMIOLÓGICA

NASCIDOS VIVOS(*)	
1º QUADRIMESTRE	371
2º QUADRIMESTRE	341
3º QUADRIMESTRE	352

(*) Dados parciais

VIGILÂNCIA EPIDEMIOLÓGICA

ÓBITOS

DESCRIÇÃO(*)	SET	OUT	NOV	DEZ	TOTAL(*)
MASC	21	26	17	22	86
FEM	10	10	11	13	44
TOTAL	31	36	28	35	130

(*) Dados parciais

VIGILÂNCIA EPIDEMIOLÓGICA

ÓBITOS(*)	
1º QUADRIMESTRE	73
2º QUADRIMESTRE	113
3º QUADRIMESTRE	130

(*) Dados parciais

ODONTOLOGIA

PROCEDIMENTO	SET	OUT	NOV	DEZ	TOTAL
ATENÇÃO BÁSICA -UBS	4.657	4.206	4.678	4.700	18.241
CEO –PROCEDIMENTOS BÁSICOS	294	288	359	384	1.325
CIRURGIA-BUCO MAXILO FACIAL -CEO	-	-	-	66	66
PACIENTES PORTADORES NECESSIDADES ESPECIAIS - CEO	109	134	127	163	533
ENDODONTIA	135	130	200	154	619
TOTAL	5.195	4.758	5.364	5.467	20.784

ODONTOLOGIA

PROCEDIMENTO	SET	OUT	NOV	DEZ	TOTAL
PRÓTESE MAXILAR	02	0	0	0	02
PRÓTESE MANDIBULAR	02	0	0	0	02
PRÓTESE PARCIAL REMOVÍVEL MAXILAR E MANDIBULAR	0	0	0	0	00
TOTAL	04	0	0	0	04

ODONTOLOGIA

PROCEDIMENTO – COLETIVOS	SET	OUT	NOV	DEZ	TOTAL
ATIVIDADE EDUCATIVA EM GRUPO	3.600	1.986	1.079	404	7.069
ESCOVAÇÃO DENTAL SUPERVISIONADA	1.985	9.719	194	0	11.898
EXAME EPIDEMIOLÓGICO -	31	99	66	0	196
TOTAL	5.616	11.804	1.339	404	19.163

URGÊNCIA/EMERGÊNCIA

DESCRIÇÃO	SET	OUT	NOV	DEZ	TOTAL
UPA	4.119	4.104	4.120	4.137	16.480
TRANSFERÊNCIAS					
HMNSL	94	94	100	111	399
HMPGL	18	18	21	20	77
HMCC	06	06	04	03	19
CEONC - Cascavel	01	00	00	01	02
CEONC – Francisco Beltrão	00	00	01	00	01
UOPECCAN -Cascavel	01	01	00	00	02
HUOP – CASCAVEL	01	01	02	01	05
OUTROS(loanda/londrina/ rolandia)	02	01	02	02	07
REPATRIAMENTO	01	02	01	01	05

HOSPITALAR

HOSPITAL MATERNIDADE NOSSA SENHORA DA LUZ

INTERNAMENTOS	SET	OUT	NOV	DEZ	TOTAL
ELETIVOS	62	90	85	66	303
URGÊNCIA	149	160	157	145	611
ACIDENTES DE TRÂNSITO	10	06	03	04	23
OUTROS TIPOS DE LESÃO	18	29	07	17	71
TOTAL	239	285	252	232	1.008

ACUMULADO HOSPITALAR

INTERNAMENTOS

1º QUADRIMESTRE

918

2º QUADRIMESTRE

904

3º QUADRIMESTRE

1.008

SAMU - USA

MÊS	ATENDIMENTO	TRANSFERÊNCIA	TOTAL
SET	16	34	50
OUT	26	52	78
NOV	17	43	60
DEZ	13	48	61
TOTAL	72	177	249

SAMU - USB

MÊS	ATENDIMENTO	TRANSFERÊNCIA	TOTAL
SET	176	72	248
OUT	152	47	199
NOV	156	74	230
DEZ	135	68	203
TOTAL	619	261	880

ACUMULADO

QUADRIMESTRE	ATENDIMENTOS
1º QUADRIMESTRE	1.213
2º QUADRIMESTRE	1.219
3º QUADRIMESTRE	1.129

OUVIDORIA

LOCAL	SET	OUT	NOV	DEZ	TOTAL
UPA	1	5	1	2	9
AGENDAMENTOS	1	5	4	1	11
PRESTADOR- CONTRATO CISI	0	1	1	0	2
PRESTRADOR - CONTRATO ESTADO	0	7	4	1	12
FARMACIA	1	1	1	0	3
ODONTOLOGIA	2	0	0	1	3
REFERENTE A PROFISSIONAL	2	1	0	1	4
TRANSPORTE	1	0	0	0	1

OUVIDORIA

LOCAL	SET	OUT	NOV	DEZ	TOTAL
UBS BELO HORIZONTE	0	1	0	0	01
UBS CSU	0	2	1	1	04
UBS IPE	0	1	0	0	01
UBS CENTRO	0	0	2	0	02
SMS	0	0	1	0	01
UBS PARQUE INDEPENDENCIA	0	0	0	01	01
SAMU	0	0	1	0	01
UBS NAZARE	1	0	0	0	01
TOTAL	9	24	16	8	57

OUVIDORIA ACUMULADO

QUADRIMESTRE	ATENDIMENTOS
1º QUADRIMESTRE	31
2º QUADRIMESTRE	59
3º QUADRIMESTRE	57

PACIENTES FALTANTES

LOCAL	SET	OUT	NOV	DEZ	TOTAL
CAPS	91	116	102	93	402
E-MULTI	126	193	234	239	792
CISI – especialidade	215	250	199	125	789
CISI – exames (laboratoriais, sessões de fisioterapia, fono, EDA, COLONOSCOPIA, ULTRASSONOGRÁFICA...)	794	966	1.355	1.307	4.422

PACIENTES FALTANTES

UBS CENTRO	360	436	379	292	1.467
UBS NAZARÉ	75	109	99	108	391
UBS IPÊ	44	67	80	51	242
UBS B. HORIZONTE	83	120	100	89	392
UBS CONDÁ	20	43	33	61	157
UBS CSU	115	117	134	131	497
UBS PQ INDEP	212	206	199	157	774
UBS ITAIPU	70	67	91	57	285
UBS MARALUCIA	05	07	08	0	20
UPA	05	11	24	16	56

A sua falta pode fazer falta para alguém

9ª Regional monitorando o Planifica SUS na UBS do Belo



Ação sobre combate ao Câncer de boca



Ação nas escolas referente à Semana do Combate ao Aedes



Entrega de certificados e homenagens aos cidadãos e cidadãs que ajudam na limpeza e fiscalização dos demais moradores juntamente com seus vizinhos



Treinamento para uso dos tablets



Treinamento Primeiros Socorros com Educação



Projeto de Prevenção ao uso de drogas realizado entre Saúde e os 5º anos das escolas municipais



Projeto de Prevenção ao uso de drogas realizado entre Saúde e os 5º anos das escolas municipais



Projeto de Prevenção ao uso de drogas realizado entre Saúde e os 5º anos das escolas municipais



Projeto DEPEN – “Eu vejo você e não a droga”





Secretaria Municipal de Saúde
auditoriasaude@medianeira.pr.gov.br

OBRIGADA

Relatório Quadrimestral



**Setembro – Outubro – Novembro – Dezembro
2023**

Quantitativo Geral

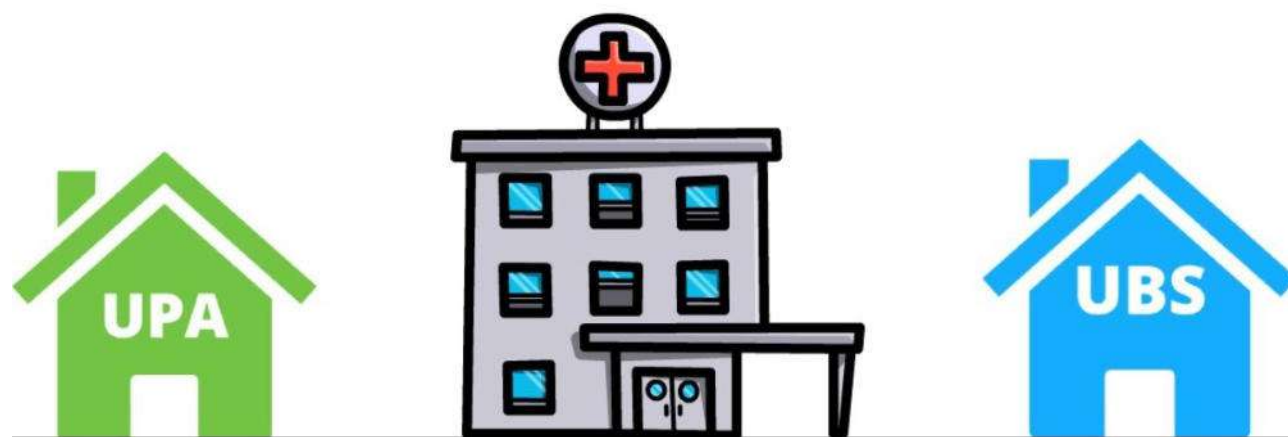
Classificação de Risco (triagem)			
Setembro	Outubro	Novembro	Dezembro
4.477	4.445	4.562	4.536

Consultas Médicas			
Setembro	Outubro	Novembro	Dezembro
4.119	4.104	4.120	4.137



Encaminhamentos Externos

Pacientes referenciados das Unidades Básicas de Saúde			
Setembro	Outubro	Novembro	Dezembro
56	73	70	52



Notificações

Total de Doenças de Agravos de Notificação			
Setembro	Outubro	Novembro	Dezembro
320	220	194	198

- Acidente de Trabalho
- Acidente com Animas Peçonhentos
- Atendimento Antirrábico
- Chikungunya
- Dengue
- Exposição a Materiais Biológicos
- HIV / AIDS
- Hepatites Virais
- Intoxicação Exógena
- Meningite
- Sífilis
- Tuberculose
- Violência Autoprovocada
- Violência Interpessoal
- Violência Sexual
- COVID - 19

Transferências

Pacientes transferido para os hospitais de referência			
Setembro	Outubro	Novembro	Dezembro
124	124	132	139

- | | | | |
|------------|--------------------------|----------------------------------|--------------------------|
| - HMNSL | - HMNSL | - HMNSL | - HMNSL |
| - HMPGL | - HMPGL | - HMPGL | - HMPGL |
| - HMCC | - HMCC | - HMCC | - HMCC |
| - CEONC | - HUOP | - Hospital Vida Londrina | - HUOP |
| - UOPECCAN | - UOPECCAN | - HUOP | - Hospital Vida Londrina |
| - HUOP | - Policlínica Cascavel | - CEONC | - CEONC |
| | - Casa de Saúde Rolândia | - Inst. São Rafael – Chopinzinho | - Casa de Saúde Rolândia |

Exames Laboratoriais

Exames de Laboratório			
Setembro	Outubro	Novembro	Dezembro
12.056	13.267	13.655	12.715



Exames de Imagem

Tomografia Computadorizada (TC) e Ultrassonografia (USG)

Setembro	Outubro	Novembro	Dezembro
89	78	125	110

Raio X

Setembro	Outubro	Novembro	Dezembro
850	862	814	750

Procedimentos Ambulatoriais



Procedimentos Realizados			
Setembro	Outubro	Novembro	Dezembro
16.396	16.383	17.234	17.909

Eletrocardiograma (ECG)			
Setembro	Outubro	Novembro	Dezembro
284	252	277	219



Serviço de Lavanderia

Total			
Setembro	Outubro	Novembro	Dezembro
1.630,36kg	1.540,65kg	1.701,25kg	1.548,26kg

Fornecimento de Alimentação – Pacientes

Fornecimento de alimentação para pacientes que estão aguardando leitos ou resultados de exames complementares

Total			
Setembro	Outubro	Novembro	Dezembro
463	350	491	426



Consumo de Oxigênio



Total			
Setembro	Outubro	Novembro	Dezembro
01 cilindro pequeno	01 cilindro pequeno	02 cilindros pequenos	-
39 cilindros grandes	30 cilindros grandes	30 cilindros grandes	27 cilindros grandes

Quadro de Profissionais

Recepcionistas

11 colaboradores

Administrativo

04 colaboradores

Condutores

03 colaboradores

Auxiliares de Higienização

07 colaboradores

Enfermeiros

10 colaboradores

Técnicos de Enfermagem

20 colaboradores

Laboratório

06 colaboradores
(Farmacêutico Bioquímico / Biomédico)

Vigilantes

03 colaboradores

Farmacêutica – CAF

01 colaboradora

Auxiliares de Farmácia

06 colaboradores

Coordenação

01 Coordenador Administrativo

01 Diretor Clínico

01 Coordenador RT

Setores da UPA 24h

Setor 01
Recepção
Classificação de Risco
Sala de Medicação
Observação 01, 02 e Pediatria
Consultórios 01, 02 e 03
Sala de Coleta e ECG
Raio X
Sala de Suturas e Curativos
Sala de Gesso
Posto de Vigilância
Espaço Kids
Banheiros / Fraldário

Setor 02
Enfermaria
Internação Masculina
Internação Feminina
Internação Pediátrica
Isolamento
Internação Respiratória

Setor 03
Pronto Socorro
03 Leitos de Estabilização
Necrotério

Setores da UPA 24h

Central de Materiais e Esterilização

Expurgo (área suja)

Limpeza / Desinfecção

Embalagem / Esterilização

Distribuição de Materiais

Farmácia / CAF

Central de Imunobiológicos

Medicamentos

Material Médico – Hospitalar

Estoque Geral

Laboratório

Recepção

Triagem

Área Técnica

Administrativo

Compras

Serviços Terceiros

Financeiro

Recursos Humanos

T.I.

Sala de Reuniões

Higienização

DML

Rouparia Suja

Guarda de Materiais e Equipamentos

Área Restrita

Cozinha e Refeitório

Rouparia

Estar (masculino e feminino)

Vestiário e banheiros

Capacitações

- Capacitação sobre Intoxicação Exógena, de forma remota, com a 9ª Regional de Saúde;
- Capacitação sobre Testes Rápidos (IST's);
- Webinar sobre Qualidade da Informação de Mortalidade no preenchimento da D.O.
- Curso sobre Atendimento ao Público e Comunicação Assertiva;
- Reunião com todos os (as) Enfermeiros (as) para alinhamento dos processos de trabalho;
- Capacitação de Tala Gessada;
- Treinamento sobre Segurança do Paciente;
- Capacitação sobre Síndromes Coronarianas;
- Revisão teórica e prática sobre Parada Cardiorrespiratória.

